

KOOSKÖLASTATUD

Transpordiameti Ida osakond

Korrashoiu ja liikluskorralduse üksus

liikluskorraldaja

Andrus Guutmann

13.06.2025. a.

Tingimustel

1. Ajutise liikluskorralduse projekt on kooskõlastatud eeldusel, et projekteerija on projekti koostamisel arvestanud kehtivate normidega, tegelike liiklustingimustega, teede mõõtmatega, teenindavate sõidukite näitajatega, olemasoleva liikluskorralduse ja liiklussagedusega.

2. Liikluskorraldusvahendid paigaldada juhendades EVS 613 nõuetest. Liikluse korraldamisel objektil juhendada määrusest „Nõuded ajutisele liikluskorraldusele“ nr 43 ja juhendist „Riigiteede ajutine liikluskorraldus“ MA 2018-009.

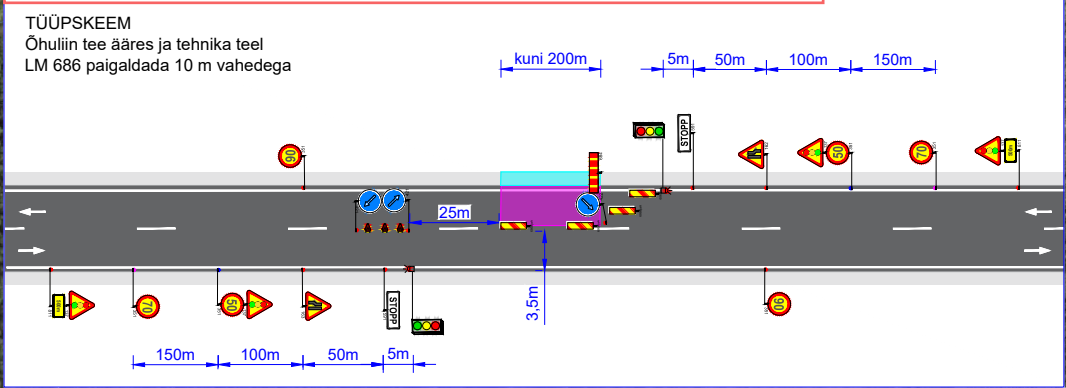
3. Paigaldatavad ajutised liikluskorraldusvahendid valmistada 2. klassi valgustpeegeldava kilega. Liikluse korraldamisel riigiteel kasutada 2. suuruse rühma liikluskorraldusvahendeid.


4. Piirangud ja kitsendused ei tohi kesta kauem, olla kehtestatud varem või pikemale teelõigile kui see on töö korraldamiseks vajalik.

5. Masinad hoida väljaspool sõiduteed ja teepeenart. Kui see ei ole võimalik, esitada täiendavalt masinate teepeenrale paigutamise liikluskorralduse joonis.

6. Vähemalt 24 tundi enne tööde alustamist või liikluskorralduse muutmist teavitada liiklusjuhtimiskeskust e-posti tmc@transpordiamet.ee või Vähemalt 24 tundi enne tööde alustamist või liikluskorralduse muutmist teavitada liikluspiirangute iseteeninduskeskkonnas, millele pääseb ligi Transpordiameti e-teeninduse kaudu.

Kooskõlastatud liikluskorralduse joonised ei asenda teel ja teemaal töötamise luba



 Ramudden OÜ, Reg. kood 12969700 Artelli 16/18, Tallinn. Telefon: +372 622 9530 E-post: info@ramudden.ee		Projekti nimetus: Elektrivõrgu rekonstrueerimine	Kuupäev 13.06.2025
		Joonise nimetus: Ajutine liikluskorraldus.	Töö nr. RLL250529-1
		Objekti asukoht: Riigitee 15159 km 6.26-7.59, Tarbja küla, Paide linn, Järva maakond	Joonise nr. 1
Tellij	VÕRGUTEHNIKUD OÜ Heike R Emmelg, +372 5620 2472, heike.vorgutehnikud@gmail.com	Märkused: <ul style="list-style-type: none">RT 15159 AKÖL: 326 sõidukit ööpäevas, 92% sõiduautodRT 15180 AKÖL: 365 sõidukit ööpäevas, 99% sõiduautodHalva nähtavusega lõikude korral kasutada fooriga tüüpskeemi	
Cad proj.	L.Taluste, Tel: +372 5884 5450		
		Kutsetunnistus nr. 193489 T. Rämmel Tegevusluba nr ELK000084	

TINGMÄRGID:

- Töötsoon: Kaeve
- Töötsoon: Masti vahetus
- Töötsoon: Õhuliin
- Töötsoon: Fooriga tüüpskeem
- Töötsoon: Kinnisel meetodil

- Ajutine liiklusmärk
- Ajutine liiklusmärgi post
- OI.olev liiklusmärk
- OI.oleva liiklusmärgi post
- Ajutine liiklusmärk vajadusel